
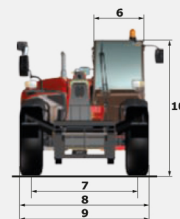
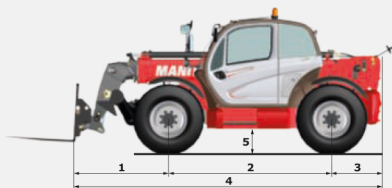


# Chariot télescopique 12m MANITOU - MT1135

## MT1135

|   | MT 1135  | MT 1135 H | MT 1135 HA                        |
|---|--|-----------|-----------------------------------|
| <b>Levage</b>   |  |           |                                   |
| Capacité max.   |  | 3500 kg   |                                   |
| Hauteur de levage max.  |  | 11.05 m   |                                   |
| Déport max.   |  | 7.75 m    |                                   |
| Effort d'arrachement avec benne   |  | 6305 daN  |                                   |
| <b>Temps à vide</b>   |  |           |                                   |
| Levée   |  | 8.5 s     |                                   |
| Descente  |  | 7.0 s     |                                   |
| Sortie télescope  |  | 13.0 s    |                                   |
| Rentrée télescope   |  | 9.0 s     |                                   |
| Cavage  |  | 3.0 s     |                                   |
| Déversement   |  | 3.0 s     |                                   |
| <b>Pneumatiques</b>   |  | 400/80-24 |                                   |
| <b>Freinage</b>   |  |           |                                   |
| Frein de service  | hydraulique multidisques à bain d'huile assisté sur ponts avant et arrière           |           |                                   |
| Frein de parking  | fonctionnement automatique - type négatif  |           |                                   |
| <b>Moteur</b>   |  |           |                                   |
|   | PERKINS - STAGE 3B   |           |                                   |
| Type  | 854E-34TA  |           |                                   |
| Cylindrée   | 3400 cm <sup>3</sup>   |           |                                   |
| Puissance   | 102 cv/75 kW   |           |                                   |
| Couple max.   | 420 Nm - 1400 tr/min   |           |                                   |
| Injection   | directe  |           |                                   |
| Refroidissement   | par eau  |           |                                   |
| Effort de traction en charge  | 9150 daN   |           | 7150 daN                          |
| <b>Transmission</b>   |  |           |                                   |
|   | convertisseur de couple<br>4 roues motrices  |           | hydrostatique<br>4 roues motrices |
| Inverseur de marche   | commande électrohydraulique  |           |                                   |
| Nombre de rapports (avant/arrière)  | 4/4  |           | 3/2                               |
| Vitesse de déplacement max.<br>(peut varier selon la réglementation applicable) | 25 km/h ou 35 km/h   |           |                                   |
| Mode de direction   | 4 roues directrices - 3 modes de direction   |           |                                   |
|   |  |           |                                   |
| <b>Commandes</b>  |  |           |                                   |
|   | JSM® Joystick multi-fonction<br>coupure de mouvements aggravants - Norme EN15000     |           |                                   |
| <b>Hydraulique</b>  |  |           |                                   |
| Pompe   | à engrenages avec diviseur de débit<br>125 l/min - 270 bar                           |           |                                   |
| <b>Réservoirs</b>   |  |           |                                   |
| Huile hydraulique   | 175 l  |           |                                   |
| Carburant   | 120 l  |           |                                   |
| <b>Poids à vide (avec fourches)</b>   | 8800 kg  |           | 8900 kg                           |
| <b>Dimensions</b>   |  |           |                                   |
| 1. Porte-à-faux AV au tablier   | 1.60 m   |           |                                   |
| 2. Empattement  | 2.88 m   |           |                                   |
| 3. Porte-à-faux AR  | 0.89 m   |           |                                   |
| 4. Longueur hors tout au tablier  | 5.37 m   |           |                                   |
| 5. Garde au sol   | 0.41 m   |           |                                   |
| 6. Largeur hors tout cabine   | 0.88 m   |           |                                   |
| 7. Voie AV  | 1.87 m   |           |                                   |
| 8. Largeur hors tout  | 2.28 m   |           |                                   |
| 9. Largeur hors tout (stabilisateurs baissés)                                   | 2.28 m   |           |                                   |
| 10. Hauteur hors tout   | 2.42 m   |           |                                   |
| Fourches standard (longueur x largeur x épaisseur)                              | 1200 x 125 x 45 mm   |           |                                   |
| Rayon de braquage (ext. roues)  | 3.85 m   |           |                                   |
| Correcteur de dévers  | +/- 10°  |           |                                   |
| Rotation du tablier (cavage/déversement)  | 16°/110°   |           |                                   |
| <b>Bruits et vibrations</b>   |  |           |                                   |
| Bruit au poste de conduite (LpA)  | 82 dB  |           |                                   |
| Bruit à l'environnement (LwA)   | 106 dB   |           |                                   |
| Vibration sur l'ensemble mains/bras   | <2.5 m/s <sup>2</sup>  |           |                                   |

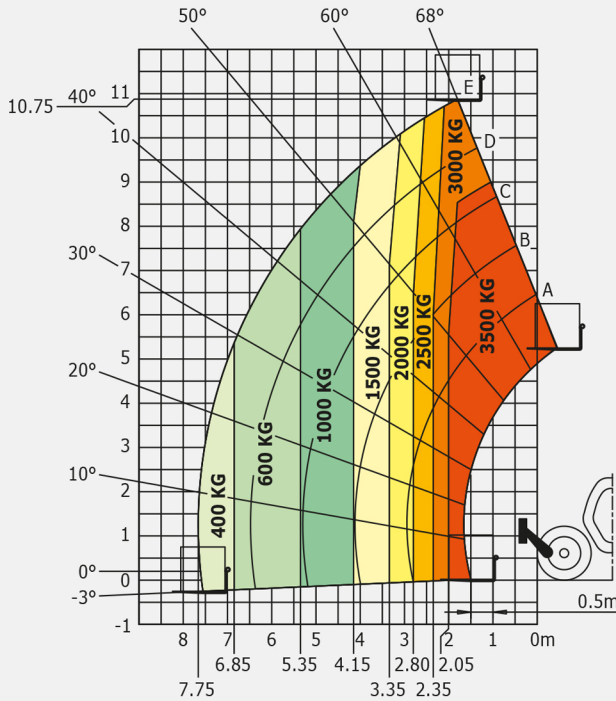


# Chariot télescopique 12m MANITOU - MT1135

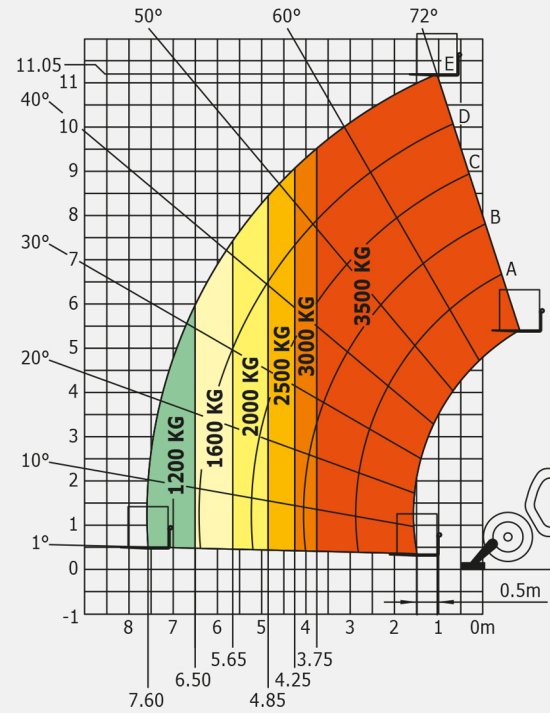
## MT1135

**Abaques tout-terrain**  
norme EN1459 annexe B

**Machine sur pneus avec fourches**



**Machine sur stabilisateurs avec fourches**



**Machine sur stabilisateurs avec nacelle**  
(version MT 1135 HA)

