

Chariot télescopique 18m MANITOU - MT1840

MT 1840



 **MANITOU**
HANDLING YOUR WORLD

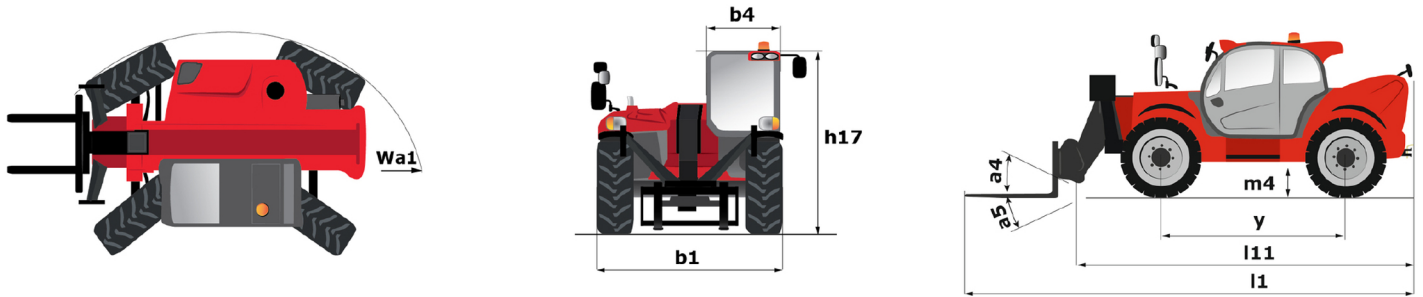
 **Lorramat**
LOCATION MATÉRIEL • PROS • PARTICULIERS

Chariot télescopique 18m MANITOU - MT1840

Capacités		Métrique
Capacité max.		4000 kg
Hauteur de levage max.		17.55 m
Déport max.		13.08 m
Effort d'arrachement au godet		7766 daN
Poids et dimensions		
Longueur hors tout au tablier	l11	6.15 m
Largeur hors tout	b1	2.36 m
Hauteur hors tout	h17	2.45 m
Empattement	y	3.07 m
Garde au sol	m4	0.37 m
Largeur hors tout cabine	b4	0.89 m
Angle de cavage	a4	12 °
Angle de déversement	a5	114 °
Rayon de braquage (extérieur roues)	Wa1	4.01 m
Poids à vide (avec fourches)		11870 kg
Poids		11800 kg
Type de roues		Pneumatique
Pneus standards		Alliance 400/80 - 24 - 162A8
Longueur de fourches / Largeur de fourches / Section de fourches	l / e / s	1200 mm x 125 mm / 45 mm
Performances		
Levage		16 s
Descente		12 s
Sortie de télescope		16 s
Rentrée de télescope		13 s
Cavage		4 s
Déversement		4 s
Moteur		
Marque du moteur		Perkins
Norme moteur		Stage IV / Tier 4 Final
Modèle du moteur		854F-E34TA
Nombre de cylindres / Cylindrée		4 - 3400 cm ³
Puissance du moteur I.C. (ch) - Puissance (kW)		74.57 kW / 75 kW
Couple max. / Régime moteur		430 Nm @ 1400 tr/min
Effort de traction en charge		6680 daN
Transmission		
Type de transmission		Convertisseur de couple
Nombre de vitesses (avant / arrière)		4 / 4
Vitesse de déplacement max.		24.90 km/h
Frein de parking		Frein de stationnement automatique
Frein de service		Freinage multidisques à bain d'huile sur pont avant et arrière
Hydraulique		
Type de pompe hydraulique		Pompe à engrenage
Débit hydraulique / Pression hydraulique		167 l/min / 270 bar
Capacités des réservoirs		
Huile moteur		7.50 l
Huile hydraulique		135 l
Réservoir à carburant		140 l
Capacité du réservoir à fluide d'échappement		21.60 l
Bruit et vibration		
Bruit au poste de conduite (LpA)		78 dB
Bruit à l'environnement (LwA)		103 dB
Vibration sur l'ensemble mains/bras		< 2.50 m/s ²
Divers		
Roues directrices (avant / arrière)		2 / 2
Roues motrices (avant / arrière)		2 / 2
Sécurité / Sécurité homologation cabine		Standard EN 15000 / Cabine ROPS - FOPS Niveau 2
Commandes		JSM

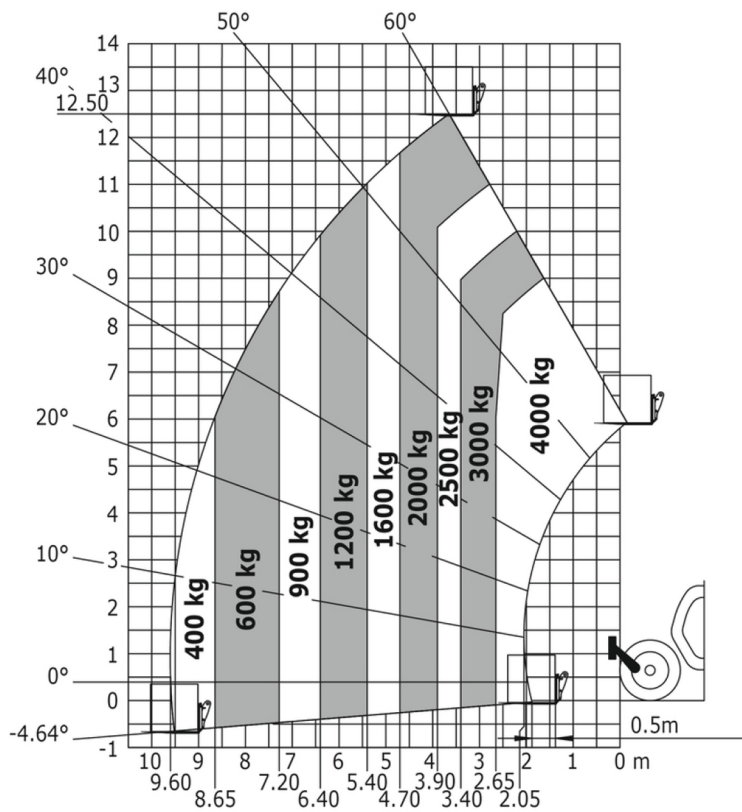
Chariot télescopique 18m MANITOU - MT1840

MT 1840 - Schémas d'encombrement



MT 1840 - Abaques

Machine sur pneus avec fourches - avec correcteur de dévers



Machine sur stabilisateurs avec fourches

