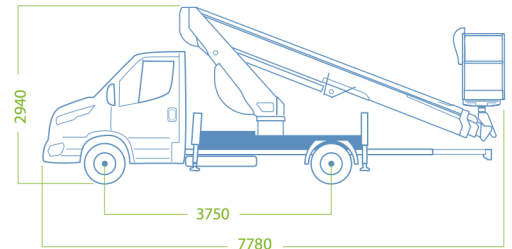


Camion nacelle 20m

SOCAGE - ForSte 20T SPEED

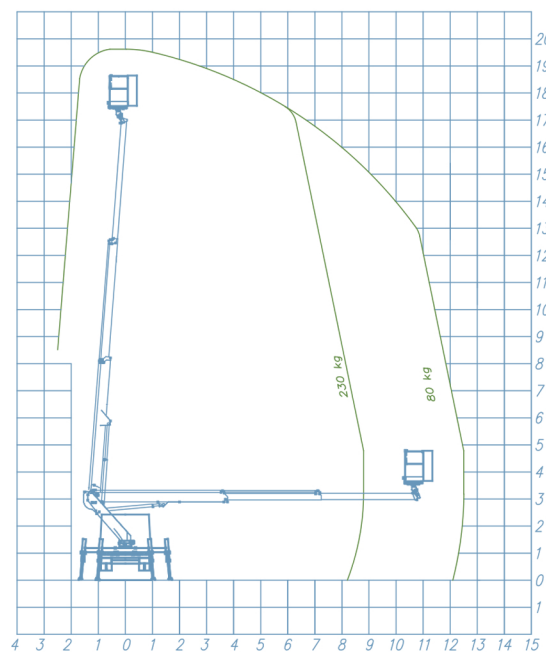


CARACTÉRISTIQUES TECHNIQUES

- Panier en aluminium: 1400 x 700 x 1100 mm
- Rotation hydraulique du panier 90°+90°
- Rotation tourelle 700°
- Tubes et câbles installés à l'intérieur du bras
- **Fermeture automatique partie aérienne**
- **Stabilisation automatique SPEED HE+H**
- Stabilisateurs verticaux avec extra-course
- Commandes de stabilisation automatique dans le panier et au sol
- Commandes électro hydrauliques proportionnelles avec réglage de la vitesse de tous les mouvements
- Système de gestion électronique CAN BUS
- 4 plaques d'appui au sol
- Prise 230V et 12V dans le panier
- Possibilité de manœuvres simultanées
- **Traitement cataphorèse**
- Témoin de centrage partie aérienne sur le panier
- Réglage automatique du régime moteur

DISPOSITIFS DE SÉCURITÉ

- Contrôle de manœuvre involontaire Socage Security System
- Barre de protection de manœuvre involontaire
- Protection des commandes du panier
- Magnéto thermique avec différentiel de protection sur la ligne 230V
- Dérivation de sécurité pour la récupération de l'opérateur
- Limiteur de vitesses avec double sécurité
- Mise à niveau automatique du panier
- Inclinomètre
- Vannes de blocage à brides
- Bouton d'arrêt et d'urgence
- Pompe de secours manuelle
- Possibilité de manœuvre d'urgence à distance
- Désarmement automatique prise de force
- Dispositif anticollision bras/cabine
- Compteur numérique en cabine
- Témoin Cabine stabilisateurs fermés
- Témoin Maintenance (Service)



- **STABILISATEURS**
Extensibles HE+H
- **HAUTEUR MAXIMALE**
19,6 m
- **HAUTEUR DU PANIER**
17,6 m
- **PORTÉE MAXIMALE**
12,5 m
- **CAPACITÉ DU PANIER**
230 kg
- **DIMENSION DU PANIER**
1400 x 700 x 1100 mm
- **COMMANDES**
Électrique
- **ROTATION TOURELLE**
700°
- **GVW**
3,5 ton